


 **BERTECH<sup>®</sup>**

**WE  
MAKE  
IT  
SIMPLE**

***FLEXSOL<sup>®</sup> DURAFast<sup>®</sup>***



# BERTECH®

DESENVOLVEMOS E FABRICAMOS PRODUTOS QUÍMICOS PARA MANUTENÇÃO, REPARAÇÃO E RECUPERAÇÃO DE EQUIPAMENTOS INDUSTRIAIS.

## O QUE OFERECEMOS

Soluções inovadoras e com tecnologia de ponta que permitem realizar reparações rápidas e eficientes, ajudando nossos clientes a aumentar sua produtividade.

## NOSSA TRAJETÓRIA

Desde que nos estabelecemos no Chile em 2009, conquistamos uma parcela considerável do mercado, bem como a confiança de nossos clientes. Atualmente contamos com operações no Chile e no Brasil, e exportamos para diversos países da América, África, Ásia e Oceania, graças a uma infraestrutura eficiente e uma equipe de profissionais dedicados e altamente qualificados.

## POLÍTICA DE QUALIDADE

Nossos processos são baseados em uma cultura de qualidade total que garante que nossos clientes, funcionários, fornecedores e comunidade utilizem produtos seguros e confiáveis.

# FLEXSOL

BF-01

BF-02

BF-03



## LINHA FLEXSOL®

REVESTIMENTOS FLEXÍVEIS DE CURA RÁPIDA PARA REPARO, PROTEÇÃO E RECOMPOSIÇÃO DE EQUIPAMENTOS INDUSTRIAIS EXPOSTOS A ALTO IMPACTO E ABRASÃO.

### RÁPIDO

Retorno das operações em uma hora.

### SEGURO

Produtos de fácil aplicação e projetados para garantir a segurança dos trabalhadores.

### SIMPLES

Fácil de misturar e manipular por uma só pessoa e com uso das ferramentas pequenas incluídas em cada kit.

### EXCELENTE PROPRIEDADES FÍSICAS

Alta aderência à borracha e metal, flexibilidade e resistência a impacto, abrasão e ambientes ácidos.

# DURAFAST

MX1

MX2



## LINHA DURAFAST®

REVESTIMENTOS RÍGIDOS DE CURA RÁPIDA PARA REPARO, PROTEÇÃO E RECOMPOSIÇÃO DE EQUIPAMENTOS INDUSTRIAIS EXPOSTOS A ALTA ABRASÃO E IMPACTO MODERADO.

### RÁPIDO

Retorno das operações em uma hora ou menos, com o uso do aditivo acelerador

### SEGURO

Produtos de fácil aplicação e projetados para garantir a segurança dos trabalhadores.

### SIMPLES

Fácil de misturar e manipular por uma só pessoa e com uso das ferramentas pequenas incluídas em cada kit.

### EXCELENTE PROPRIEDADES FÍSICAS

Extraordinária aderência ao metal, cerâmica e concreto.



# FLEXSOL®

## BF-01



Elastômero de uretano líquido projetado para reparos rápidos e duráveis em correias transportadoras e superfícies de borracha. Permite reparar danos e reconstruir peças e equipamentos sujeitos a impacto, abrasão, vibração e expansão/contração.

### PRINCIPAIS USOS

Desde correias de alto impacto, como as de um alimentador, até correias de menor impacto dentro da produção, além de curvas de mangote e fabricação de peças moldadas, dentre outras aplicações em borracha.

### CARACTERÍSTICAS GERAIS

- > Excelente aderência à borracha.
- > Consistência líquida.
- > Aplicação em superfícies horizontais.

### O KIT INCLUI

- > Resina.
- > Solvente de limpeza.
- > Imprimante.
- > Catalisador.
- > Todos os elementos necessários para a preparação e aplicação do produto final.



Antes de Flexsol  
BF-01



Depois de Flexsol  
BF-01



# FLEXSOL®

## BF-02

Elastômero de uretano líquido de aplicação horizontal elaborado para reparar, recompor e proteger de forma rápida equipamentos sujeitos a abrasão, impacto, vibração e expansão/contração em superfícies de metal e borracha.



### PRINCIPAIS USOS EM METAL

Reparação, manutenção e recomposição de correias transportadoras com exposição de cabos de aço expostos (cable belt); revestimento de tambores, tanques, chutes, moinhos, peças expostas a ambientes ácidos, bombas, manutenção ou substituição de revestimentos em diversos metais.

### PRINCIPAIS USOS EM BORRACHA

Reparação e recomposição de correias transportadoras, peças de borracha e curvas de mangote; reparação e revestimento de peças expostas a ambientes ácidos; fabricação de peças moldadas ou substituição de diversos revestimentos de borracha.

### CARACTERÍSTICAS GERAIS

- > Excelente aderência ao metal e a materiais de borracha
- > Aplicação em superfícies horizontais.
- > Possibilidade de uso simultâneo em superfícies metálicas e de borracha.

### O KIT INCLUI

- > Resina.
- > Solvente de limpeza.
- > Imprimante-Borracha.
- > Imprimante-Metal.
- > Catalisador.
- > Todos os elementos necessários para a preparação e aplicação do produto final.



Antes de Flexsol  
BF-02



Depois de Flexsol  
BF-02



# FLEXSOL®

## BF-03



Elastômero de uretano líquido de consistência pastosa para aplicação horizontal e vertical elaborado para reparar, recompor e proteger equipamentos sujeitos a abrasão, impacto, vibração e expansão/contração em superfícies de metal e borracha.

### PRINCIPAIS USOS

Reconstrução e manutenção de revestimentos de tambores; de hidrociclones, tanques e curvas de mangote, manutenção ou substituição de diferentes revestimentos metálicos e de borracha etc.

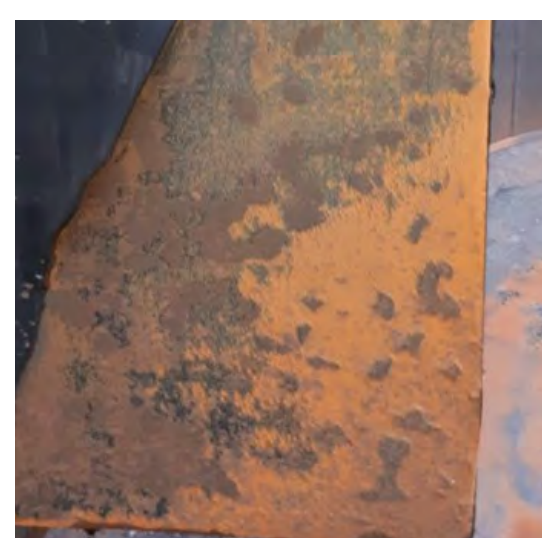
Reparação e recomposição de correias transportadoras com exposição de cabos de aço expostos (cable belt); fabricação de peças moldadas, cobertura de trincas para evitar acúmulo de material etc.

### CARACTERÍSTICAS GERAIS

- > Excelente aderência ao metal e a materiais de borracha
- > Aplicação em superfícies horizontais e verticais.
- > Possibilidade de uso simultâneo em superfícies metálicas e de borracha.

### O KIT INCLUI

- > Resin.
- > Cleaning solvent.
- > Imprimante-Borracha.
- > Imprimante-Metal.
- > Catalisador.
- > Todos os elementos necessários para a preparação e aplicação do produto final.



Antes de Flexsol  
BF-03



Depois de Flexsol  
BF-03



# DURAFAST® MX1



Composto bicomponente à base de epóxi na proporção 1:1 utilizado para reparação e proteção de equipamentos e peças expostas a altos níveis de abrasão, impacto e vibração. Contém esferas cerâmicas de óxido de alumínio de 3 mm.

## PRINCIPAIS USOS

Reparação e proteção de chutes, carcaças de bombas, calha, tubulações, extratores, peneiras, transportador helicoidal, moinhos, ventiladores, britadores, trituradores e viradores de vagão.

## CARACTERÍSTICAS GERAIS

Tempo de cura rápida (60 minutos) a 25 °C (77 °F). Excelente aderência ao aço, cerâmica e concreto. Produto tixotrópico que não escorre ou goteja quando aplicado em superfícies verticais ou suspensas. Permite retomar a operação em apenas 1 hora.

Disponível em três apresentações: 2 kg, 5 kg e 10 kg.

Cada kit Durafast MX1 inclui uma resina, um endurecedor, solvente e todos os elementos necessários para a preparação e aplicação do produto final.



Antes de Durafast MX1



Dupois de Durafast MX1





# DURAFAST® MX2



Composto bicomponente à base de epóxi na proporção 1:1 utilizado para reparação e proteção de equipamentos e peças expostas ao desgaste por abrasão, impacto e vibração causados por partículas finas. Contém esferas cerâmicas de óxido de alumínio de 1 mm que permitem reparar pequenos furos em superfícies metálicas com acabamento liso.

## PRINCIPAIS USOS

Reparação e proteção de carcaças de bombas, proteção de descarga de moinhos, transportadores pneumáticos, transportadores helicoidais, chapas de desgaste, pulverizadores, trituradores, tubulações, ciclones e tremonhas.

## CARACTERÍSTICAS GERAIS

Tempo de cura rápida (60 minutos) a 25 °C (77 °F). Excelente aderência ao aço, cerâmica e concreto. Produto tixotrópico que não escorre ou goteja quando aplicado em superfícies verticais ou suspensas. Permite retomar a operação em apenas 1 hora.

Disponível em três apresentações: 2 kg, 5 kg e 10 kg.

Cada kit Durafast MX2 inclui uma resina, um endurecedor, solvente e todos os elementos necessários para a preparação e aplicação do produto final.



Antes de Durafast MX2



Dupois de Durafast MX2

## SOMOS GLOBAIS

Somos uma empresa com presença internacional, com escritórios e instalações de produção e pesquisa no Chile e uma filial de vendas no Brasil.

Nossos produtos são comercializados através de uma rede de distribuidores oficiais em diferentes pontos estratégicos espalhados pelo mundo.



# BERTECH®

WE MAKE IT SIMPLE

BERTECH CHILE Volcán Láscar Oriente 781, Pudahuel, Santiago  
+56 2 2246 3485

BERTECH BRASIL Av Montreal 219, Lojas 17 e 18, Jardim Canadá - Nova Lima, MG,  
CEP: 34.007-720



[www.bertech.cl](http://www.bertech.cl)